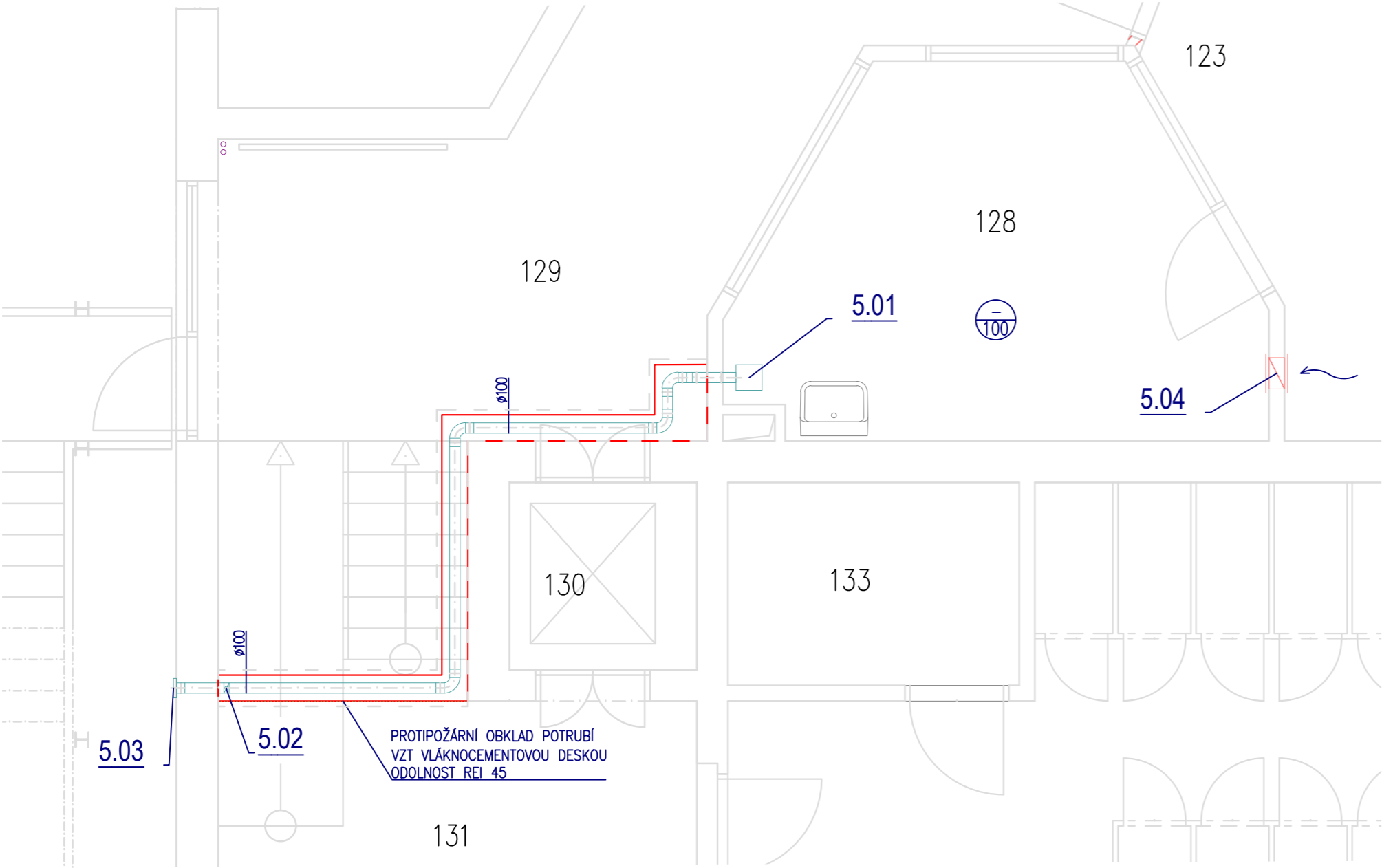


NUCENÉ ODVĚTRÁNÍ M.Č. 1.28



ZAŘÍZENÍ Č.5 – NUCENÉ ODVĚTRÁNÍ M.Č. 1.28

- 5.01 – RADIÁLNÍ VENTILÁTOR, S PRŮTOKEM max. 130m³/h, N = 2 hod⁻¹. SPOUŠTĚNÝ S HLAVNÍM OSVĚTLENÍM MÍSTNOSTI. DN 100 mm
- 5.02 – ZPĚTNÁ Klapka, S PĚRKEM DO POTRUBÍ DN 100 mm
- 5.03 – ŽALUZIOVÁ Klapka PER 100 S OKAPNÍČKOU, BARVA BÍLÁ
- 5.04 – STĚNOVÁ MŘÍŽKA 300x100 mm (OBOUSTRANNA), S PEVNÝMI LAMELAMI

ZAŘÍZENÍ Č.6 – NUCENÉ ODVĚTRÁNÍ M.Č. 1.34

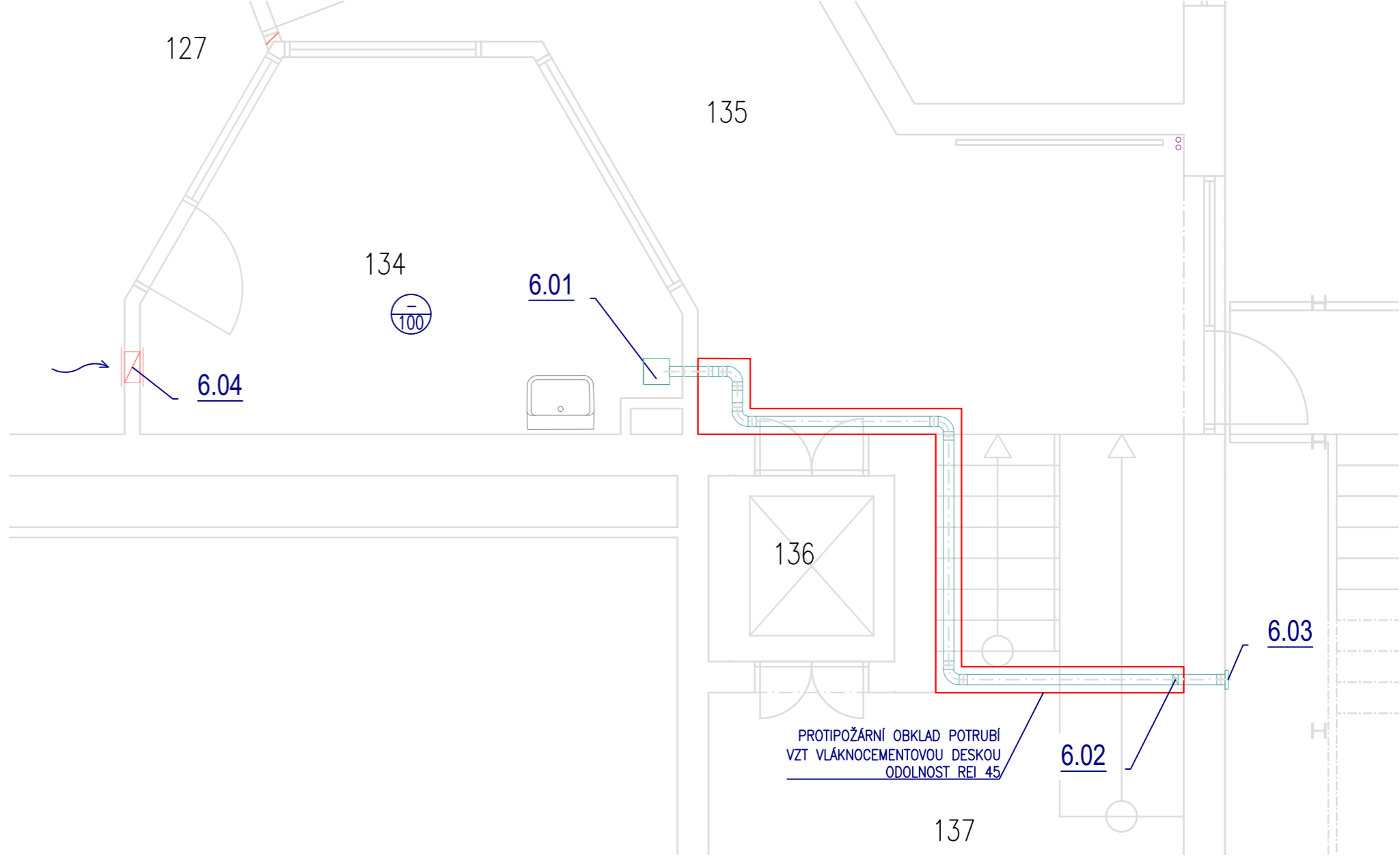
- 6.01 – RADIÁLNÍ VENTILÁTOR, S PRŮTOKEM max. 130m³/h, N = 2 hod⁻¹. SPOUŠTĚNÝ S HLAVNÍM OSVĚTLENÍM MÍSTNOSTI. DN 100 mm
- 6.02 – ZPĚTNÁ Klapka, S PĚRKEM DO POTRUBÍ DN 100 mm
- 6.03 – ŽALUZIOVÁ Klapka PER 100 S OKAPNÍČKOU, BARVA BÍLÁ
- 6.04 – STĚNOVÁ MŘÍŽKA 300x100 mm (OBOUSTRANNA), S PEVNÝMI LAMELAMI

LEGENDA:



- VZT PŘÍVOD
- VZT ODTAH
- PROTIPOŽÁRNÍ OBKLAD REI 45

TABULKA DOTČENÝCH MÍSTNOSTÍ		
OZN.	NÁZEV MÍSTNOSTI	PLOCHA m ²
119	CHODBA	129.4
123	ČEKÁRNA UBYTOVACÍ ODDĚLENÍ	10.1
127	ČEKÁRNA UBYTOVACÍ ODDĚLENÍ	10.1
128	MÍSTNOST PERSONÁLU	15.5
129	CHODBA	23.3
130	NÁKLADNÍ VÝTAH	3.3
131	CHODBA	42.0
134	MÍSTNOST PERSONÁLU	15.5
135	CHODBA	23.3
136	NÁKLADNÍ VÝTAH	3.3
137	CHODBA	42.7

NUCENÉ ODVĚTRÁNÍ M.Č. 1.34



±0,000 = +193,350 m.n.m.

VYPRACOVAL:	Ing. Jiří Krasnovský	 Kotojedská 2588, 767 01 Kroměříž	
ZODP. PROJEKTANT:	Ing. Martin Janoušek		
INVESTOR:	Město Kroměříž, Velké náměstí 115/1, 767 01 Kroměříž		
MÍSTO STAVBY:	Lesní 299/54, Kroměříž, k.ú. Vážany u Kroměříže, p.č. 681/68, 681/5		
ČÁST PD:	D.1.4.4 VZDUCHOTECHNIKA – MÍSTNOSTI PERSONÁLU	FORMÁT:	3xA4
NÁZEV AKCE:	Úprava a rozšíření požárních únikových cest v DPS Vážany	DATUM:	08/2021
		STUPEŇ PD:	DUR+DSP
NÁZEV VÝKRESU:	Půdorys 1.NP – odvětrání	MĚŘÍTKO:	ČÍSLO VÝKRESU:
		1:50	D.1.4.4–1